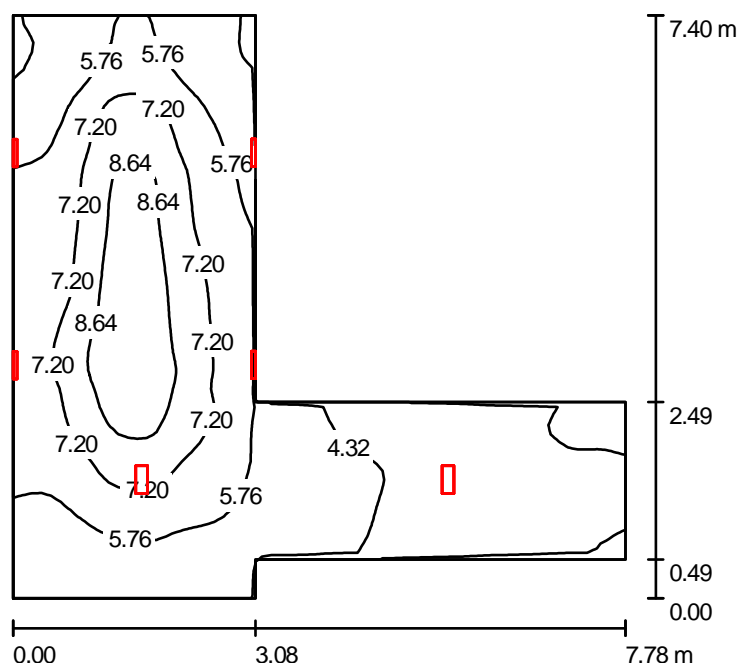


Edytor
Telefon
faks
e-Mail

Klatka_PN - I i II piętro / Wyniki jednoarkuszowe



Wysokość pomieszczenia: 4.000 m, Współczynnik konserwacji: 0.67

Wartości Lux, Skala 1:96

Powierzchnia	ρ [%]	E_m [lx]	E_{min} [lx]	E_{max} [lx]	E_{min} / E_m
Płaszczyzna pracy	/	5.84	2.70	9.90	0.462
Podłoga	20	5.81	2.68	9.84	0.461
Sufit	70	5.22	1.37	11	0.264
Ściany (8)	50	4.75	1.49	9.56	/

Płaszczyzna pracy:

Wysokość: 0.020 m
Siatka: 64 x 64 Punkty
Margines: 0.000 m

Wykaz opraw

Nr.	Ilość	Etykieta (Czynnik korekcyjny)	Φ [lm]	P [W]
1	6	Cooper Menvier Univel Ltd. Cooper Univel O-S24.Ulm (Typ 1)* (1.000)	330	24.0

*Zmienione dane techniczne

W sumie: 1980 144.0

Specyfikacja mocy przyłączeniowej: $4.47 \text{ W/m}^2 = 76.66 \text{ W/m}^2/100 \text{ lx}$ (Powierzchnia podstawowa: 32.19 m^2)